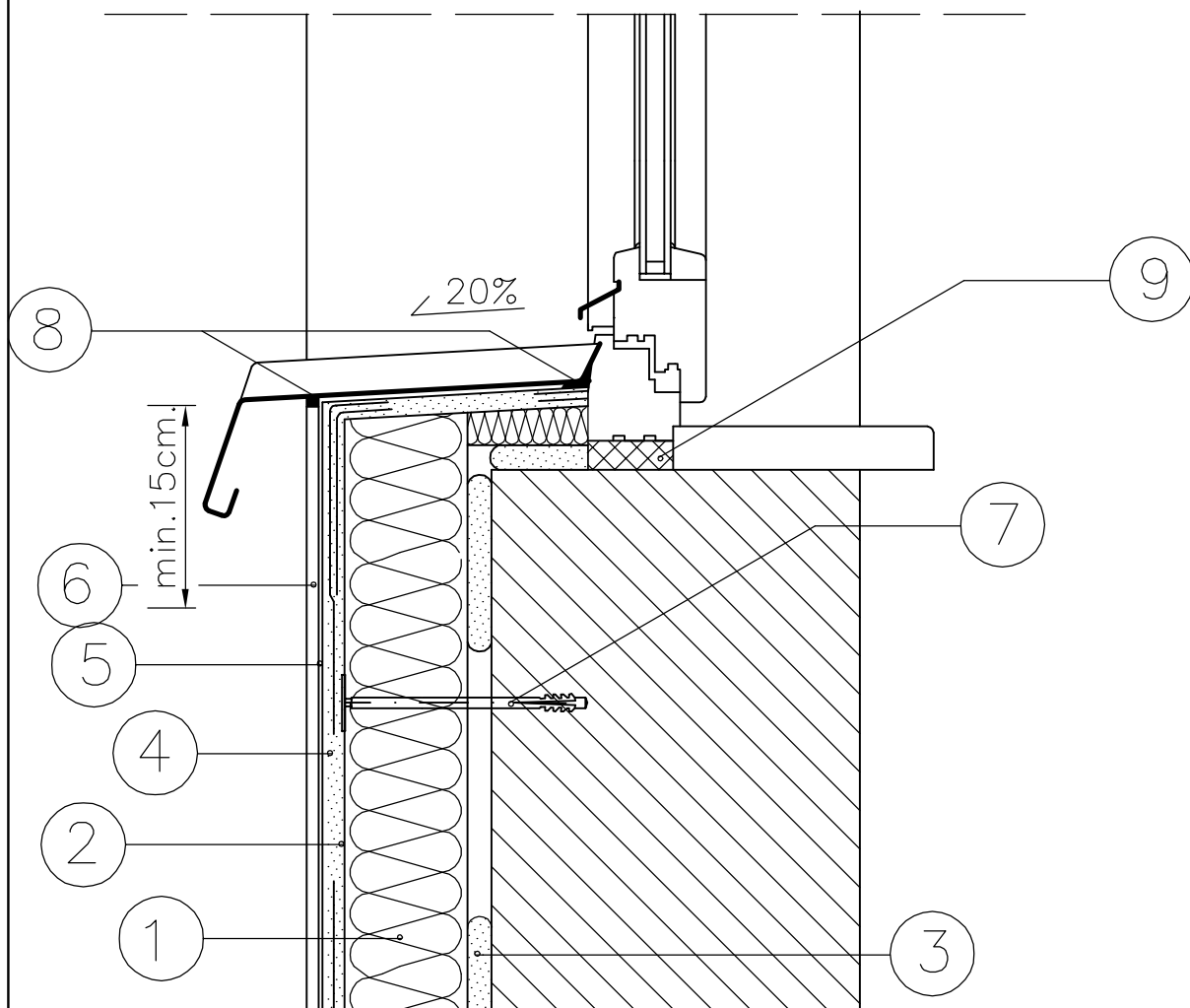


DOCIEPLENIE OTWORU OKIENNEGO – PARAPET



1. ELEWACYJNA PŁYTA ZE STYROPIANU
EPS 70 – 040 gr. 12 cm
2. ZAPRAWA KLEJOWA
3. ZAPRAWA KLEJOWA
4. SIATKA ZBROJĄCA Z WŁÓKNA SZKLANEGO
5. PODKŁAD TYNKARSKI
6. CIENKOWARSTWOWY TYNK STRUKTURALNY
7. KOŁEK DO MOCOWANIA TERMOIZOLACJI
8. MASA SILIKONOWA
9. PIANKA USZCZELNIAJĄCA

INWESTOR:				
Gmina Dragacz Dragacz 7A, 86-134 Dragacz				
INWESTYCJA:				
Przebudowa budynku świetlicy wiejskiej, dobudowa budynku kotłowni oraz rozbiórka istniejącego i budowa nowego budynku remizy OSP w miejscowości Fletnowo				
		Pracownia projektowa architektoniczno - budowlana "PSBUD" mgr inż. Piotr Świrzyński 86-302 Wałdowo Szlacheckie 87 G tel. kom. 607-820-777 e-mail: psbud@interia.pl		
NAZWA RYSUNKU:		SKALA:	BRANŻA:	
Docieplenie otworu okiennego - parapet		-	Budowlana	
FAZA:		DATA:	NR ARKUSZA	
Projekt budowlany		21.02.2019r.	D-3	
FUNKCJA:	AUTOR:	NR UPRAWNIEN	SPECJALNOŚĆ	PODPIS
PROJEKTANT	mgr inż. Piotr Świrzyński	KUP/0130/PWOK/09	KONSTRUKCJA	
OPRACOWANIE	inż. Dawid Konowski	-		